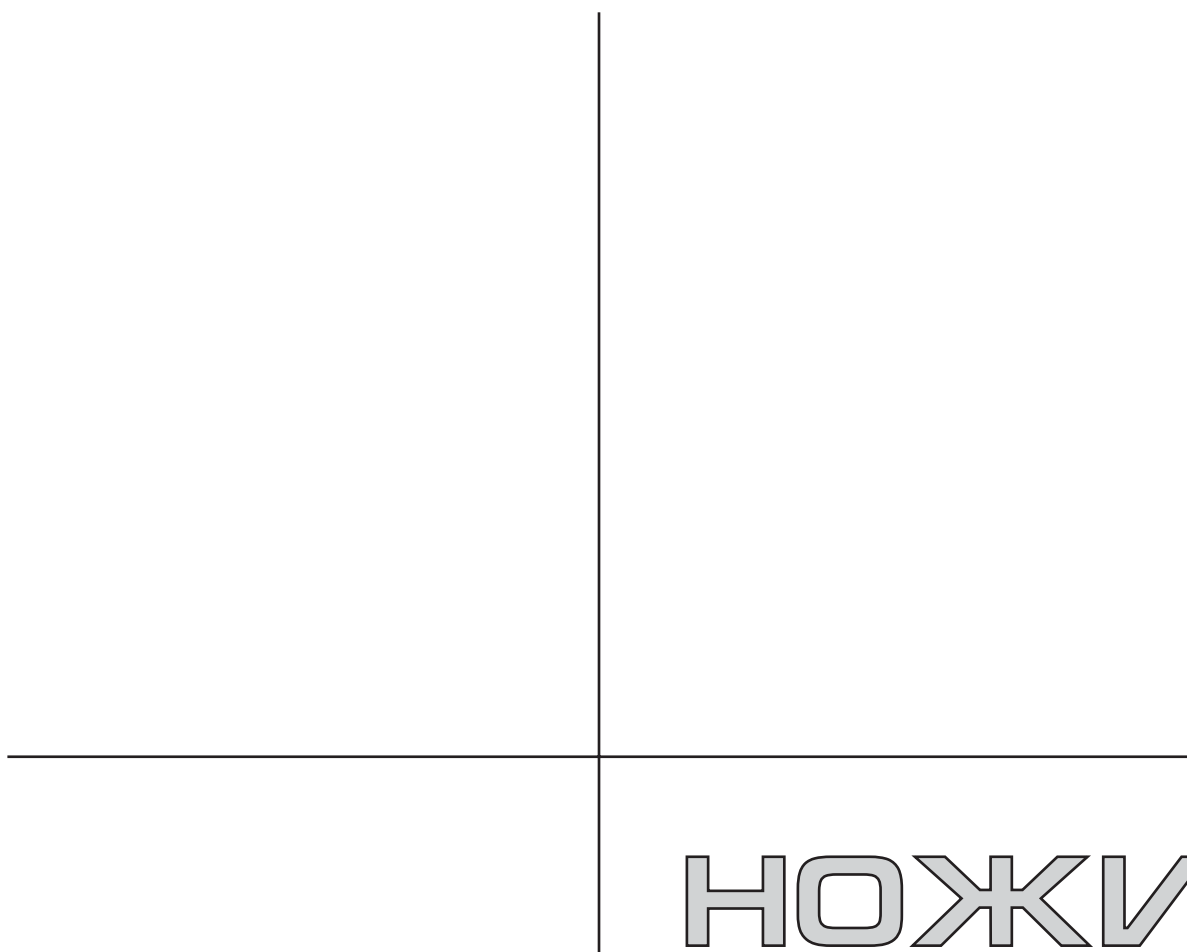


# РАЗДЕЛ 11



НОЖИ

# НОЖИ ПЛОСКИЕ С ПРЯМОЛИНЕЙНОЙ РЕЖУЩЕЙ КРОМКОЙ ДЛЯ ФРЕЗЕРОВАНИЯ ДРЕВЕСИНЫ



НОЖИ

BT-1 1.001.

## НАЗНАЧЕНИЕ:

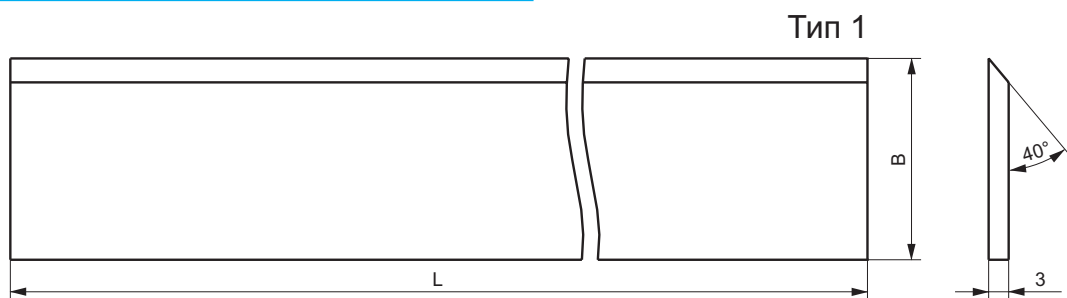
ножи плоские с прямолинейной режущей кромкой применяются для обработки древесины фрезерованием. Они являются сменной режущей частью сборных фрез строгальных станков или ножевых валов фуговальных или рейсмусовых станков.

## Обозначение ножей:

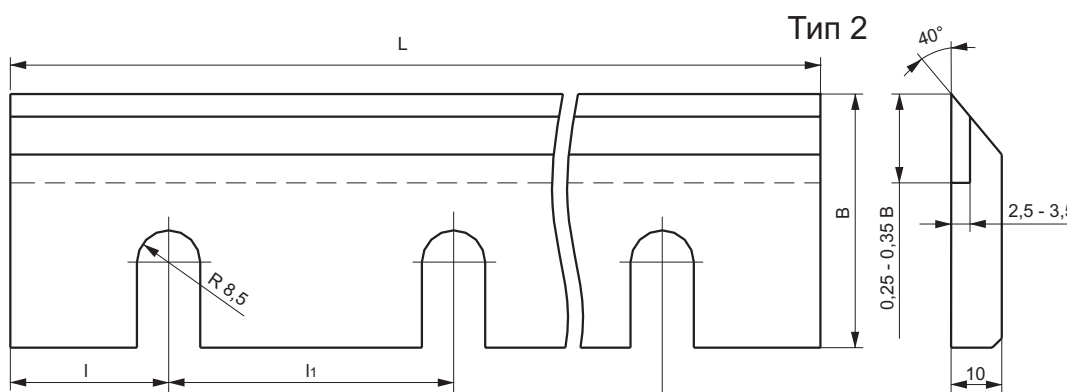
BT-XX.XXX-XX.XXX.XX

- ширина В, мм
- длина L, мм
- тип изделия
- порядковый номер изделия в разделе
- порядковый номер раздела
- код предприятия-изготовителя

Ножи по ГОСТ 6567 изготавливаются двух типов:  
тип 1 - без прорезей;  
тип 2 - с прорезями для квадратных сборных фрез.



Основные размеры ножей типа 1 следующие (мм): длина L 30; 40; 50; 60; 80; 100; 110; 125; 140; 160; 170; 200; 260; 270; 310; 325; 410; 460; 510; 610; 640; 810; ширина В 40 и 45 ножей всех длин, 32 длиной от 30 до 610 включительно, 25 длиной от 30 до 250 мм включительно и длиной 310 мм.



N	L, мм	B, мм	l, мм	l <sub>1</sub> , мм	Число прорезей	N	L, мм	B, мм	l, мм	l <sub>1</sub> , мм	Число прорезей
1	40	100/110/125	20	-	1	8	140	100/110/125	25	50	3
2	50		25	-		9	160		30	50	
3	60		30	-		10	170		30	60	
4	80		20	40	2	11	200		30	70	4
5	100		25	50		12	260		25	70	
6	110		25	60		13	270		30	70	
7	125		32,5	60		14	310		35	80	

Разность в массе ножей, входящих в комплект инструмента, не должна превышать при массе ножа до 150г - 0,2г; от 151 до 300г - 0,3г; свыше 300 г - 0,1% от массы ножа. Крепежные детали вала должны быть уравновешены, а сам вал сбалансирован.

Ножи должны плотно прилегать к опорным поверхностям корпуса фрезы к опорным поверхностям корпуса фрезы или ножевого вала и планок. Особенно плотно должна прилегать к кромке стружколомателя передняя грань ножа.

Режущая кромка ножа должна выступать за кромку стружколомателя на 0,75-1 мм. При обработке прямослойной древесины (без сучков и завитков), а также при более низких требованиях к качеству обработки выступ режущей кромки ножа относительно кромки стружколомателя может быть увеличен до 1,5 - 2 мм.

Крепление ножей в корпусах фрез или ножевых валов должно быть надежным. Болты надо затягивать поочередно, начиная от середины ножевого вала к его концам.

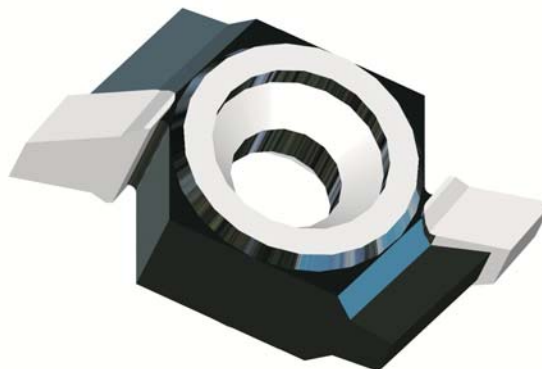
Радиальное биение установленных ножей не должно превышать 0,04 - 0,06 мм.

11

# РЕЗЦЫ С НАПАЯНЫМИ ПЛАСТИНАМИ ТВЕРДОГО СПЛАВА ПРИМЕНЯЕМЫЕ ДЛЯ КОМПЛЕКТАЦИИ ФРЕЗ



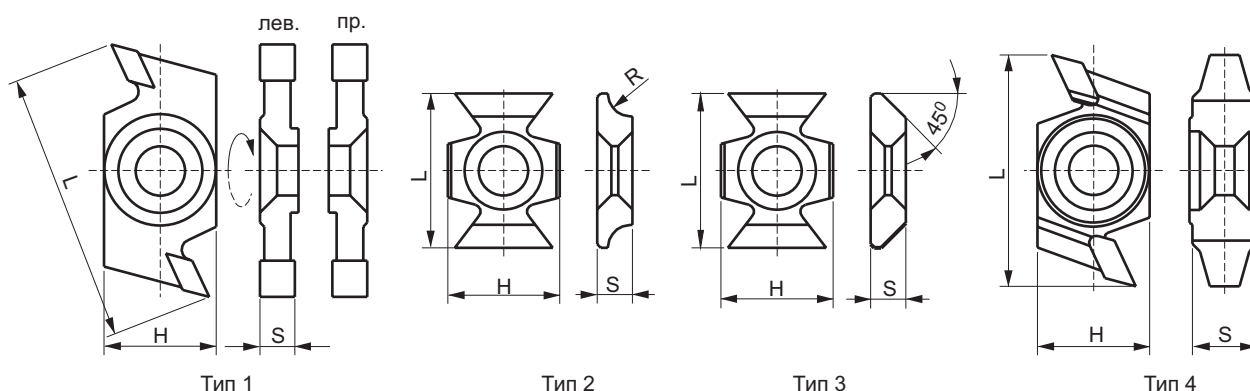
ИЖОМ



BT-1 1.101...BT-1 1.104.  
BT-1 1.201...BT-1 1.203.  
BT-1 1.301 BT-1 1.401

**НАЗНАЧЕНИЕ:**  
резцы предназначены для комплектации фрез с механическим креплением режущих элементов.

*Параметры резцов соответствуют резцам фирмы FREUD*



Резцы напаянные пластинами твердого сплава. Тип 1.

Табл.1.

№	Обозначение		L, мм	H, мм	S, мм	Z, шт	Материал напайки
	Правые	Левые					
1	BT-11.101.	BT-11.101-01.	40	16	3	2	HM
2	BT-11.102.	BT-11.102-01.	40	16	4	2	HM
3	BT-11.103.	BT-11.103-01.	40	16	5	2	HM
4	BT-11.104.	BT-11.104-01.	40	16	6	2	HM

Резцы из твердого сплава. Тип 2.

Табл.2.

№	Обозначение	L, мм	H, мм	R, мм	S, мм	Z, шт	Материал резца
1	BT-11.201.	22	1,5	16	5	2	HM
2	BT-11.202.	22	2	16	5	2	HM
3	BT-11.203.	22	3	16	5	2	HM

Резцы из твердого сплава. Тип 3.

Табл.3.

№	Обозначение	L, мм	H, мм	S, мм	Z, шт	Материал резца
1	BT-11.301.	22	16	5	2	HM

Резцы напаянные пластинами твердого сплава. Тип 4.

Табл.4.

№	Обозначение	L, мм	H, мм	S, мм	Z, шт	Материал напайки
1	BT-11.401.	33	16	5	2	HM

11



№ П/П	Эскиз ножа	Наименование	Шифр
1		<p>Ножи плоские из инструментальной стали для фуговальных, строгальных, рейсмусных станков</p>	00
2		<p>Ножи плоские с режущей кромкой из твердого сплава для фуговальных, строгальных, рейсмусных станков.</p>	01
3		<p>Ножи сменные поворотные</p>	02
4		<p>Ножи сменные поворотные</p>	03
5		<p>Ножи плоские из быстрорежущей стали, предназначенные для сращивания древесины</p>	04
6		<p>Ножи твердосплавные, предназначенные для сращивания древесины</p>	05
7		<p>Ножи твердосплавные, предназначенные для сращивания древесины</p>	06
8		<p>Ножи твердосплавные, предназначенные для сращивания древесины</p>	07



№ П/П	Эскиз ножа	Наименование	Шифр
9		<p>Ножи твердосплавные, предназначенные для обработки мебельной обвязки</p>	08
10		<p>Ножи твердосплавные, предназначенные для обработки мебельной обвязки</p>	09
11		<p>Ножи твердосплавные, предназначенные для обработки мебельной обвязки</p>	10
12		<p>Ножи твердосплавные, предназначенные для обработки мебельной обвязки</p>	11
13		<p>Ножи твердосплавные, предназначенные для обработки мебельной обвязки</p>	12
14		<p>Ножи твердосплавные, предназначенные для обработки мебельной обвязки</p>	13
15		<p>Ножи твердосплавные, предназначенные для обработки мебельной обвязки</p>	14
16		<p>Ножи твердосплавные, предназначенные для обработки мебельной обвязки</p>	15



НОЖИ

№ П/П	Эскиз ножа	Наименование	Шифр
17	<p>R=125 R=180 R=190 R=350</p>	Ножи плоские из быстрорежущей стали, предназначенные для обработки бруса	16
18	<p>R=125 R=180 R=190 R=350</p>	Ножи плоские из быстрорежущей стали, предназначенные для обработки бруса	17
19		Ножи плоские из быстрорежущей стали, предназначенные для обработки вагонки	18
20		Ножи твердосплавные, предназначенные для обработки штапов	19
21		Ножи твердосплавные, предназначенные для обработки галтелей	20
22		Ножи плоские из быстрорежущей стали, предназначенные для обработки наличников	21
23		Ножи плоские из быстрорежущей стали, предназначенные для обработки плинтуса	22
24		Ножи плоские из быстрорежущей стали, предназначенные для обработки плинтуса	23



№ П/П	Эскиз ножа	Наименование	Шифр
25		<p>Ножи плоские из быстрорежущей стали, предназначенные для обработки плитуса</p>	24
26		<p>Ножи плоские из быстрорежущей стали, предназначенные для обработки плитуса</p>	25
27		<p>Ножи плоские из быстрорежущей стали, предназначенные для обработки наличников</p>	26
28		<p>Ножи плоские из быстрорежущей стали, предназначенные для обработки оконного штапика</p>	27
29		<p>Ножи плоские из быстрорежущей стали, предназначенные для обработки оконного штапика</p>	28
30		<p>Ножи плоские из быстрорежущей стали, предназначенные для обработки оконного обвязки</p>	29
31		<p>Ножи плоские из быстрорежущей стали, предназначенные для обработки оконного обвязки</p>	30

Размеры B L и S уточняются при заказе.